

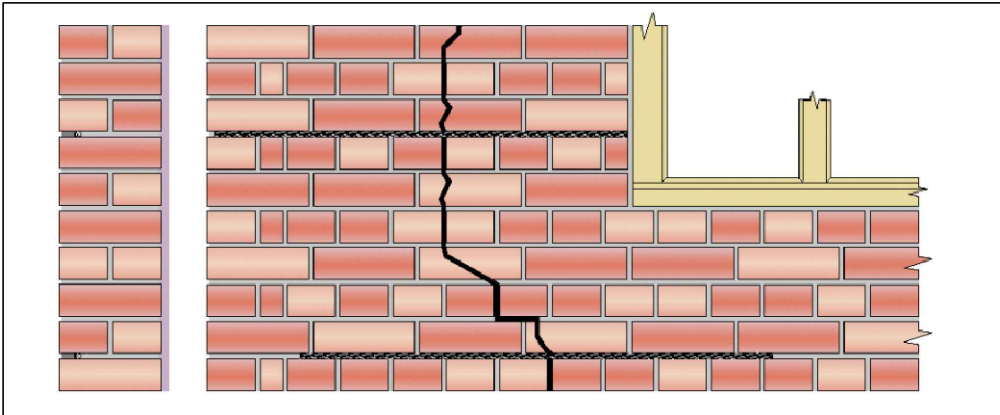
- OPIS PLANOWANYCH ROBÓT:
- [1] NAPRAWA COKÓŁU W PARTII PRZYZIEMIA: ISTNIEJĄCY ZASOLONY I ZAWILOCONY TYNK SKIĆ DO WYSOKOŚCI 80 CM POWYŻEJ WIDOCZNEJ STREFY USZKODZEŃ, WYKONAĆ WARSTWY TYNKU RENOWACYJNEGO ZGODNIE Z CZĘŚCIĄ OPISOWĄ ORAZ PRZEDSTAWIONĄ KOLORYSTYKĄ.
 - [2] ZBĄDNIENIE STANU TYNKÓW POPRZECZ GUSTYFICACJĄ ŚCIANY Z POZIOMY RUSZTOWAŃ. W PRZYPADKU WADLIWEGO ZESPÓŁU TYNKÓW PODŁOŻE, SKIĆ TYNK AŻ DO CAŁKOWITEGO ODKRYCIA POWIERZCHNI PODŁOŻA. PODŁOŻE PRZYGOTOWAĆ USUWAJĄC RESZTKI STAREGO TYNKU, PIŁKĄ I GRUZŁĄ. W MIEJSCACH ZAKAŻENIA MIKROBIOLOGICZNEGO NALEŻY PRZEPROWADZIĆ DEZYNFEKCJĘ PREPARATEM BIOBIOCYDZYM METODĄ NATRYSKOWĄ.
 - [3] NAPRAWA OKŁADZINY TYNKOWANEJ: USUNIĘCIE, SKIĆ "GŁUCHYCH" TYNKÓW, WYKONANIE NOWEJ WARSTWY TYNKU, PRZYGOTOWANIE PODŁOŻA ORAZ POKRYCIE POWŁOKĄ MALARSKĄ ZGODNIE Z PRZEDSTAWIONĄ KOLORYSTYKĄ.
 - [4] NAPRAWA TYNKOWANYCH GZYMŚÓW MIĘDZYKONDITIONACYJNYCH: USUNIĘCIE LUŻNYCH FRAGMENTÓW TYNKU I FARB, OCZYSZCZENIE POWIERZCHNI PRZY UŻYCIU ŚRODKÓW CHEMICZNYCH, DEZYNFEKCJA, UZUPEŁNIENIE MASĄ SZPACHLOWĄ BARWIONĄ W MASIE, HYDROFOBIZACJA, OBRÓBKĄ BLACHARSKĄ Z BLACHY TYTAN-CYNK.
 - [5] OCZYSZCZENIE POWIERZCHNI CEGŁY: NALEŻY USUNĄĆ USZCZELNIAJĄCE NAWARSTWIENIA KORYZJNE Z WĄTKÓW CEGLANYCH, W MIEJSCACH ZAKAŻENIA MIKROBIOLOGICZNEGO NALEŻY PRZEPROWADZIĆ DEZYNFEKCJĘ PREPARATEM BIOBIOCYDZYM. NALEŻY WZMOCNIĆ OSŁABIONE CEGŁY, ABY PRZYWRÓCIĆ JEJ PIERWOTNE PARAMETRY MECHANICZNE. KAMIEŃ ROZWARSTWIONY NALEŻY ZASTĄPIĆ MATERIAŁEM HISTORYCZNYM O DOPORÓCH WŁAŚCIWOŚCIACH TECHNICZNYCH. NALEŻY DOKONAĆ OCENY STANU TECHNICZNEJ SPÓJN. UBYTKI W SPÓJNIE UZUPEŁNIĆ ZA POMOCĄ MINERALNEJ, SUCHEJ ZAPRAWY Z HYDRAULICZNYM SPOJEM. UBYTKI UZUPEŁNIĆ KITEM MINERALNYM. PO OCZYSZCZENIU NALEŻY NAŁOŻYĆ POWŁOKĘ MALARSKĄ – FARBĘ LASERUNKOWĄ.
 - [6] NAPRAWA DETALU ARCHITEKTONICZNEGO (WYKONANEGO Z CERAMIKI): USUNIĘCIE WTYRNYCH UZUPEŁNIEŃ I ZNISZCZONYCH FRAGMENTÓW, WYKONANIE REKONSTRUKCJI PROFILU WG ORYGINALNYCH ELEMENTÓW DETALU ARCHITEKTONICZNYCH, REPROFILACJĘ WYKONAĆ Z MAS SZPACHLOWYCH NIE ZAWIERAJĄCYCH GIPSU, GZYMŚY NADKIEPNE I PARAPETY (W OKNACH DO PIWNI) NALEŻY ZABEZPIECZYĆ POPRZECZ WYKONANIE OBRÓBEK BLACHARSKICH Z BLACHY TYTAN-CYNK.
 - [7] WYMIANA/WYKONANIE OBRÓBEK BLACHARSKICH Z BLACHY TYTAN-CYNK (ODSTĘP KAPINOSA OD LICA ŚCIANY MIN. 4 CM) ORAZ PARAPETÓW W OKNACH DO PIWNI.
 - [8] REMONT LUB WYMIANA STALOWYCH KRAT OKIENNYCH: OCZYSZCZENIE I MALOWANIE W KOLORZE RAL 9006.
 - [9] WYMIANA POKRYW/DRZWI STALOWYCH SZAFEK PODTYNKOWYCH INSTALACYJNYCH NA NOWE, KOLOR RAL 9006.
 - [10] RENOWACJA DRZWI WEJŚCIOWYCH: OCZYSZCZENIE I MALOWANIE W KOLORZE RAL 8015.
 - [11] WYMIANA DRZWI STALOWYCH NA NOWE W KOLORZE RAL 8015.
 - [12] WYMIANA ORYGNOWANIA NA NOWE O ISTNIEJĄCYCH ŚREDNICACH/WYMIARACH Z BLACHY TYTAN-CYNK.
 - [13] RENOWACJA WIDOCZNYCH NA ELEWACJACH DREWNIANYCH ELEMENTÓW KONSTRUKCJI DACHU.
- UWAGA:
1. WYMIANA STOLARKI OKIENNEJ NIE JEST OBJĘTA OPRACOWANIEM.
 2. NALEŻY USUNĄĆ WSZYSTKIE GIPSOWE I CEMENTOWE UZUPEŁNIENIA TYNKÓW NA PILASTRACH, GZYMŚACH I LICU ŚCIANY.
 3. GZYMŚY I OPASKI NALEŻY OCZYSZCZAĆ Z DUŻĄ OSTROŻNOŚCIĄ ABY NIE USZKODZIĆ ICH FORMY I GŁADKOŚCI POWIERZCHNI.
 4. WOKÓŁ OKIENNEJ I DRZWIOWEJ MALOWAĆ W KOLORZE ELEWACJI.
 5. MONTAŻ OBRÓBK BLACHARSKIEJ, BLACHA TYTAN-CYNK (ODSTĘP KAPINOSA OD LICA ŚCIANY MIN. 4 CM).
 6. PROJEKT ROZPATRYWAĆ RAZEM Z CZĘŚCIĄ OPISOWĄ.
 7. WSZYSTKIE INSTALACJE ELEKTRYCZNE, TELETECHNICZNE NALEŻY ZDEMONTOWAĆ I PROWADZIĆ WEWNĄTRZ BUDYNKU LUB UKRYĆ W BRUZZACH. BRUZZY WYKONAWAĆ OSTROŻNIE, TAK ABY NIE NARUSZYĆ DETALU ARCHITEKTONICZNEGO. NA CZAS ROBÓT BUDOWLANYCH NALEŻY ZDEMONTOWAĆ INSTALACJĘ OGRZEWOWĄ I POKONWIE JA ZAMOCOWAĆ PO ZAKOŃCZENIU PRAC.
 8. PRZED PRZYSTĄPIENIEM DO ROBÓT WSZYSTKIE WYMIARY ELEMENTÓW SPRAWDZIĆ.
 9. PROJEKT NIE OBJĘMUJE REMONTU DACHU.
 10. W PRZYPADKU STwierdzenia PODCZAS PROWADZENIA PRAC ZNACZNYCH UBYTKÓW W DETALACH ARCHITEKTONICZNYCH, GZYMŚACH ELEMENTY TE NALEŻY OZWIERIEDUĆ NA WZÓR ISTNIEJĄCYCH.

DOBRAŃA KOLORYSTYKA NA PODSTAWIE

BADAŃ STRATYGRAFICZNYCH

KEIM EXCLUSIV 9087	RAL 8015
GZYMŚ	DRZWI WEJŚCIOWE
KEIM EXCLUSIV 9084	RAL 9006
COKÓŁ	KRATY OKIENNE, ORYGNOWANIE,
KEIM EXCLUSIV 9095	OBRÓBK BLACHARSKIE
TŁO	

ZASADY NAPRAWY PĘKNIĘĆ LOKALNYCH W MURACH PEŁNYCH PRZY UŻYCIU PRĘTÓW SPIRALNYCH.



SCHEMAT NAPRAWY NADPROŻY ŁUKOWYCH WEDŁUG SYSTEMU TYPU HELIFIX.

